

Les Accorderies, tisseuses d'échanges & de liens



Quels impacts
sur leurs
territoires?

Réseau des
Accorderies
de France

Une évaluation de l'impact des Accorderies sur leur territoire... par leurs partenaires

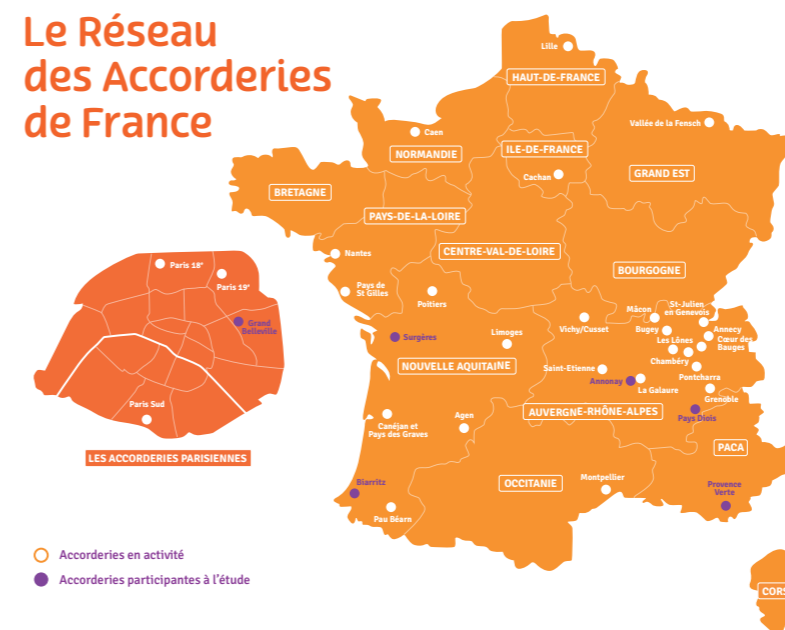
Après une évaluation très participative menée entre 2019 et 2020, sur les effets et les leviers des Accorderies sur leur public, les Accorderies ont voulu mesurer, en 2023, leurs impacts au niveau territorial et national, notamment au travers du regard de leurs partenaires.

L'objectif

L'étude a observé les effets des Accorderies sur leur territoire. Reproduisent-elles de la cohésion et des liens sociaux au-delà de leur structure ? Quelles sont leurs implications dans leur ville, leur quartier ? Possèdent-elles des effets sur le développement du pouvoir d'agir des accordeur-es, habitant-es citoyen-nes ?

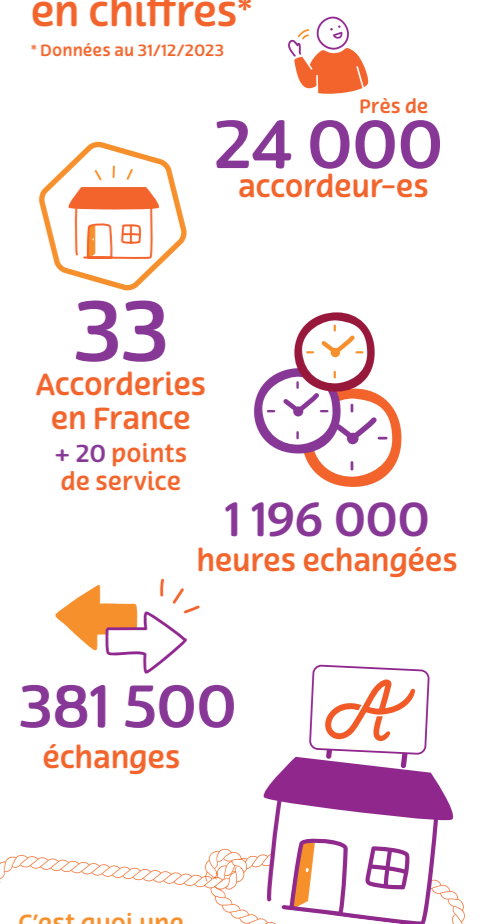
Elle s'est penchée par ailleurs **sur les attentes et la perception des Accorderies par leurs partenaires** qui soutiennent leur mouvement au niveau local et national.

Le Réseau des Accorderies de France



Les Accorderies en chiffres*

* Données au 31/12/2023



C'est quoi une Accorderie ?

Les Accorderies proposent un système d'échange de services entre habitant-es pour tisser des liens, lutter contre la précarité, et développer notre pouvoir d'agir sur les situations que nous concernent.

Quelle différence entre Germain, passionné d'astronomie et Judith, incollable en nouvelles technologies ? Aucune ! Accordeur-es tous les deux, ils mettent leurs compétences au service des Accorderies, d'autres accordeur-es.

Une Accorderie c'est Les accordeur-es

$$1 \text{ local} + 1 \text{ salariée}$$

$$+ 1 \text{ principe } 1h = 1h$$

Sur 1 territoire de vie

Une fabrique d'innovation sociale :

Les Accorderies font bouger les lignes

Véritables laboratoires d'expérimentations, composés de mixité sociale et de pratique inter-générationnelle, les Accorderies élaborent des réponses nouvelles à des besoins économiques et sociétaux rencontrés sur les territoires, amenées par les habitant-es. Elles sont **en perpétuel mouvement** de création de nouvelles façons de faire. Leurs partenaires, qui les soutiennent, considèrent que l'innovation sociale est inscrite dans l'ADN des Accorderies.

Si leur structure légale est associative, les accordeur-es en sont les coopérateurs, désireux de faire société autrement. Partie prenante de la vie quotidienne de leur territoire, les accordeur-es (et non pas des bénévoles) s'y investissent fortement. L'étude prouve que l'expertise des Accorderies s'ouvrent ainsi sur de larges horizons, comme « *la démocratie et le processus démocratique* », « *la participation large et active des habitant-es* », « *la création de services collectifs pour les personnes en situation de précarité*. »

Accompagner ou imaginer un projet

L'étude mentionne qu'au-delà de l'échange de services mutuels non-matérielles entre accordeur-es d'un territoire, les Accorderies et/ou leurs membres impulsent des dynamiques vers et entre des partenaires, qu'ils soient associatifs, acteurs publics ou privés. En tant qu'accompagnants, les partenaires assistent, s'impliquent ou collaborent à la réalisation de l'action menée. Par exemple, en aidant à coordonner des activités ou en repérant des nouveaux besoins.

Les accordeur-es deviennent même des inspirateurs dans l'évolution des gouvernances au sein des territoires, et dans la reconnaissance de la place possible des habitant-es, riches de leur savoir-faire en gestion partagée et dans leur pratique horizontale de la sociocratie...

Un foisonnement de services

Bricolage, coiffure, couture, aide aux démarches administratives, dépannage informatique, arrosage des plantes, promenade des chiens, cours de langue, déménagement, visites culturelles...



Exemple
L'atelier couture permet une seconde vie aux vêtements ou de se lancer dans la création, en recyclant des matières premières.

Un foisonnement d'actions intra-muros

Des ateliers numériques ou pour rompre l'isolement, des jardins partagés, des conversations en anglais, un garde-manger solidaire...



Exemple :
Une expérimentation de prêt solidaire pour l'achat d'un vélo.

Certains partenaires sont vigilants au fait que l'Accorderie décline des principes et des valeurs qui « *n'en fait pas un simple prestataire, mais traduit un projet politique.* »
Extrait de l'étude.

Un foisonnement hors les murs

Des actions vers les personnes âgées, la confection de repas dans un centre social, la participation à un projet de jardin porté par un Centre d'accueil pour les Demandeurs d'Asiles (CADA), la réalisation d'un diagnostic territorial des besoins avec d'autres structures en vue d'un agrément Espace de Vie Sociale...



Exemple :
Des ateliers citoyens de fabrication de décoration recyclée avec une matériauuthèque.

Un faisceau d'énergies créatives :



La diversité territoriale au service de la transition écologique et solidaire

L'étude constate que, implantées dans des territoires souvent très différents, aussi bien en ville, à la montagne, qu'à la campagne ou dans des lieux plus isolés, les Accorderies offrent différents visages. Elles luttent toutes contre l'isolement des personnes âgées, des plus précaires, des jeunes. Mais chacune a toujours sa couleur spécifique, suivant son implantation, selon ses locaux, suivant la communauté de ses accordeur-es et leur animatrice-eur salarié-e.

Chacun y trouve sa place à travers ses savoir-faire, ses expériences, son désir de partager du temps. Le profil des accordeur-es, les moyens humains en capacités et en compétences révèlent une diversité sociale et économique. Des richesses accumulées, diffusées et transmises sur leurs territoires !

Une expertise reconnue

Les interviews menées pendant l'évaluation témoignent de l'expertise des Accorderies et des accordeur-es. Ces habilités dépassent les finalités affichées des Accorderies. Parmi celles-ci, citons la faculté à souffler un vent nouveau en interne et en externe. Actrices sur leur territoire, **les Accorderies stimulent la transition écologique et sociale** et cultivent l'aspect solidaire local. Elles jouent, chacune à leur échelle, un rôle central de coordination, d'animation et d'ingénierie et cela, au niveau du Réseau national, comme au niveau territorial.

« *La présence d'une Accorderie fait réfléchir, en particulier les acteurs politiques : pourquoi ça chez nous ?* ». Elle démontre « *qu'il y a d'autres manières de faire société ensemble.* »
Extrait de l'étude.

Quels impacts visibles sur un territoire ?

De quoi parle-t-on ? Des impacts visibles, comme l'animation de repas partagés, des ateliers de langues avec des migrants, l'implication des accordeur-es dans la vie locale, un service de mobilité à la demande... Ou encore des impacts moins visibles, comme la transmission de savoir-faire, de savoir-être, ou juste l'envie de se projeter.

Créatrices de valeurs et de services

L'évaluation montre que c'est le développement du **pouvoir d'agir** et la **transformation sociale** qui composent la colonne vertébrale de l'Accorderie. Ses valeurs s'articulent autour des activités d'échanges de services, de gouvernance partagée et de l'implication des accordeur-es. Ceux-ci s'entraident en se rémunérant sur une base d'égalité avec une monnaie-temps, ce qui induit une autre vision que celle du modèle économique dominant.

« *La participation des Accorderies à des actions collectives permet des « échanges de services entre acteurs » générant des « coopérations créées » engendrant des « nouveaux services » qui participent à « un territoire plus riche en services et en compétences ».* »
Extrait de l'étude.

Dans une dynamique collective, les actions alternatives et novatrices des Accorderies sur leur territoire, mues par la capacité d'adaptation des accordeur-es, sont porteuses d'effets démultipliés de développement de projets pour elles-mêmes et pour d'autres partenaires.



Exemple
Lors d'une soupe nomade, un accordeur troque son savoir de cuisine et valorise la capacité de l'habitant qui va lui-même entrer dans cette mouvance.



Partenaires des Accorderies... ... et vice versa



L'enjeu des partenaires territoriaux

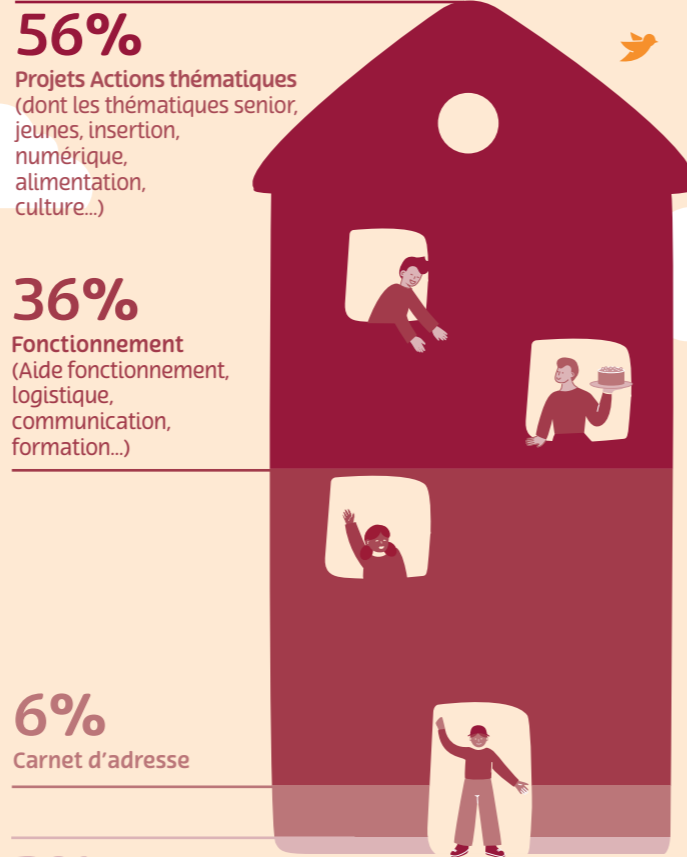
Pour quoi et avec qui ?

Les partenaires affirment et soulignent l'expertise des accordeur-es et des Accorderies. Être partenaire avec l'Accorderie, c'est encourager sa vision de transformation sociale. C'est s'inscrire dans une nouvelle façon de faire, plus horizontale, en étant invité à prendre le temps d'échanger les pratiques, d'accompagner et de co-créer les projets, de rencontrer la diversité en action, de travailler la cohésion...

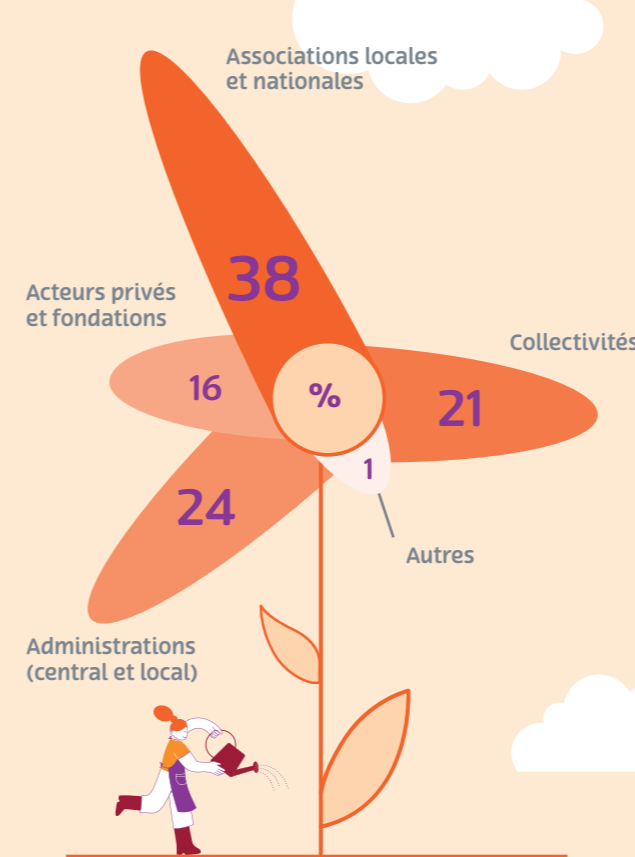
Ce partenariat revêt plusieurs formes dans sa réalité concrète, avec des partenaires aux profils très différents. En premier lieu, les Accorderies étant au service de l'utilité sociale, le soutien financier direct ou indirect est indispensable, couvrant du fonctionnement, de l'investissement et surtout la possibilité de proposer des espaces de liberté et de création aux habitant-es ! S'ensuivent **des actions promues** et réalisées conjointement autour de l'alimentation, la culture, l'environnement, l'habitat, l'insertion ou le numérique. Sans oublier d'y mêler l'intergénérationnel !



Certains partenariats se concrétisent par la signature de conventions dans une coopération globale définissant les actions et les modalités de relations entre eux et les Accorderies. Ils se matérialisent, aussi, auprès d'institutions politiques ou de centres sociaux.



Répartition des thématiques de partenariats



Répartition des types de partenaires selon les Accorderies

Être partenaire avec les Accorderies veut aussi dire que les Accorderies puissent le devenir pour vous. À côté des échanges de savoirs et de compétences intra-muros, **l'Accorderie est souvent identifiée comme une ressource, une offre de service**. Elles s'appuient sur la disponibilité des accordeur-es afin de participer à des actions proposées par des partenaires. Les accordeur-es jouent également un rôle de sentinelles pour les besoins de leur territoire, en partant d'un diagnostic ou d'une veille organisée par l'Accorderie ou d'autres acteurs locaux.

Exemple:
Pour une fête de quartier commune, les accordeur-es sont à la manœuvre ! Invité-es par leur Accorderie, ils prennent part à l'organisation aux côtés des salarié-es des autres structures.

Cela va parfois plus loin dans des bénéfices réciproques. Des partenaires se sont adossés sur les connaissances d'une Accorderie locale, afin d'enclencher des opérations qu'ils n'auraient pas envisagées. De même, les Accorderies déclinent sur le terrain la promotion de certaines des valeurs qu'elles partagent avec des partenaires nationaux.

Exemple:
Avec Quartiers du Monde à Belleville, l'Accorderie a participé à l'appel à projets intitulé « **GRAND BELLEVILLE DES AÎNÉS** ».

Le but : renforcer le lien social et la connaissance du quartier par les personnes âgées. L'Accorderie a apporté son expérience, inconnue à Quartiers du Monde : en plus de services déployés et du prêt de leurs locaux, une compétence de facilitation de la diversité afin de réaliser les animations.



Partenaire national ou local, même engagements ?



Les partenaires sont pleinement associés au fonctionnement d'une Accorderie, comme au cœur de celui du Réseau des Accorderies. Mais ces deux niveaux n'ont pas les mêmes perspectives.

Au plan national

La fonction d'accompagnement du Réseau est soulignée par les partenaires nationaux sur les actions de développement des dynamiques territoriales, avec son apport sur l'installation des processus démocratiques, l'appui à la création de services collectifs adaptés à des personnes ciblées, etc.

Cette observation, partagée par la plupart des partenaires participants, se fonde sur leurs objectifs et intérêts communs avec les Accorderies, avec par exemple, la mobilisation et la participation des personnes précaires ou la veille sur des besoins des accordeur-es. **Ces pratiques innovatrices distinguent souvent les Accorderies de leurs partenaires habituels.**

Localement

L'implication des accordeur-es se réalise dans des solidarités de voisinage. Ils se mettent au service et accompagnent des événements ou des projets collectifs de partenaires. **La relation avec les collectivités locales reste centrale**, pour contribuer à bien établir un ancrage sur le territoire.

De nombreux effets en découlent. Lors des interviews menées auprès des partenaires

du panel de l'étude, les collaborations avec les Accorderies permettent :

- De nouvelles aptitudes et une meilleure compréhension des institutions du rôle des accordeur-es du fait de leurs implications dans la vie locale.
- Aux partenaires d'évoluer vers des terrains encore non explorés par eux.
- D'offrir une ouverture vers plus de justice sociale en faisant appel à des pratiques émergentes de mixité ou/et d'innovation, de solidarité.
- Que les personnes visées par les initiatives d'actions sociales soient plutôt perçues comme des acteurs du territoire.
- De renforcer les relations intergénérationnelles et de diffuser la mixité.

Le déploiement de services locaux, assurant une mixité sociale et une meilleure couverture territoriale, compensant parfois un manque de personnel des partenaires.



Des partenaires territoriaux, pour qui et avec qui ?

Il ne suffit pas d'être un acteur du territoire pour être partenaire des Accorderies. Pour ce faire, il doit soit soutenir financièrement des actions autour d'objectifs mutuels, soit conduire des animations en commun, souvent ponctuelles, répondant à un besoin momentané ou qui reçoivent un service de la part des Accorderies. En cela, ils se différencient des partenaires nationaux qui soutiennent l'ensemble du projet.



L'esprit du partenariat insufflé par le Réseau

Les Accorderies tournent autour de trois principes, qu'elles sont invitées à souligner avant d'établir tout nouveau partenariat :

- **Être actrice de son territoire**, en s'adaptant à ses enjeux et besoins
- **Être complémentaire des acteurs locaux**, une Accorderie ne peut pas tout faire
- **Rester fidèle à ses valeurs et principes** : réciprocité, diversité, accompagnement au développement du pouvoir d'agir...





Méthodologie de l'étude

Une évaluation participative scrutant la portée des actions

Au centre de cette étude, six Accorderies volontaires, basées dans le Bassin d'Annonay, à Biarritz, à Paris Grand Belleville, dans le Pays du Diois, en Provence verte et à Surgères et Aunis, leurs accordeur-es et leurs animateurs-trices.



Pour parfaire ce comité de pilotage, elles ont été rejointes par les partenaires historiques des Accorderies, la Fondation Macif, le Secours Catholique et plusieurs administrateurs-trices du Réseau des Accorderies.



L'analyse s'est portée sur les partenariats de ces six Accorderies, à **savoir comment elles réalisent leurs missions.**



L'interview de 44 acteurs locaux, ajoutée à celle des partenaires nationaux, ont permis de réfléchir collectivement aux « effets des Accorderies » à travers des opérations collectives sur les territoires et de questionner leurs relations avec d'autres acteurs.

L'étude a permis également de définir des pistes d'amélioration, que cela soit pour les Accorderies ou leurs partenaires, afin d'augmenter leurs impacts au niveau des territoires...

... Et pour participer à la suite de nos aventures, c'est par ici :

www.accorderie.fr



Financé par



Avec le soutien des membres fondateurs



Étude réalisée par



Pour retrouver l'intégralité de cette étude, ainsi que celle menée en 2019-2020, scannez ce QR Code !



Réseau des Accorderies de France
Conception graphique / visuels d'illustration : La Konceperie



Réseau des
Accorderies
de France